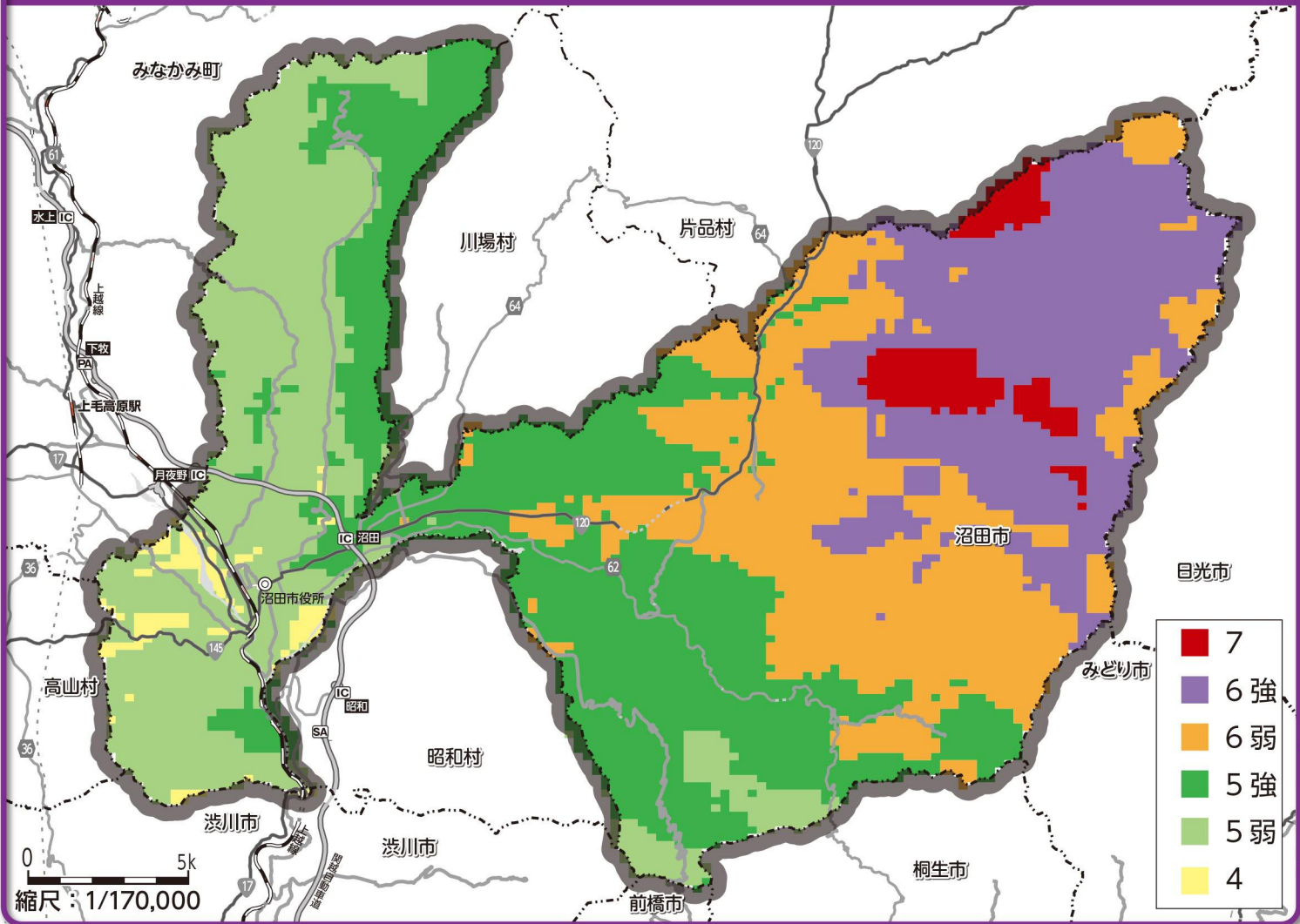


地表震度分布図

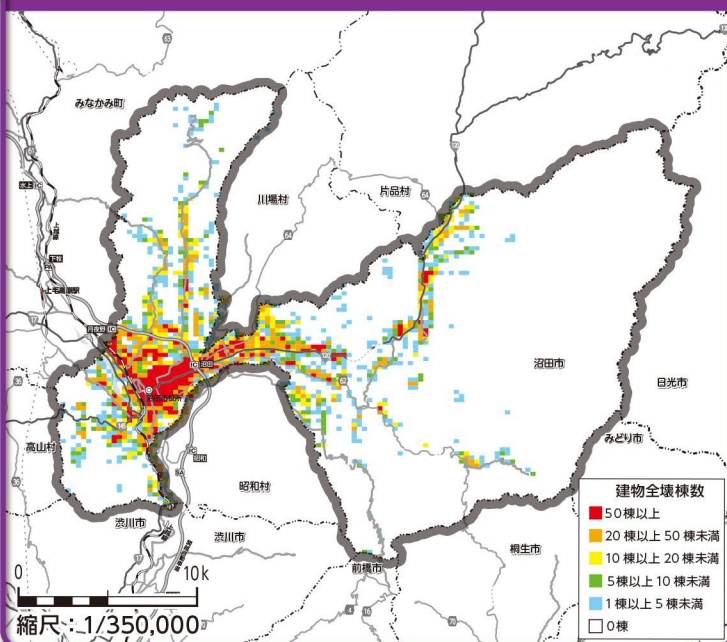
この地図は、群馬県が行った地震被害想定調査において、沼田市の被害が最も大きくなる片品川左岸断層地震が発生した場合の震度分布を250mメッシュで表示したものです。



地震対策

建物全壊棟数分布図

この地図は、群馬県が地表震度分布図の震度分布をもとに、構造別・建築年次別の建物データから倒壊被害の危険度を予測し、250mメッシュで表示したものです。昭和56年5月31日以前の建物の割合が多い区域は、危険度が高く表示されます。



液状化危険度分布図

この地図は、群馬県が地形データ、地質データ、地下水位データ、想定される地表震度等をもとに液状化可能性を判定し、250mメッシュで表示したものです。

