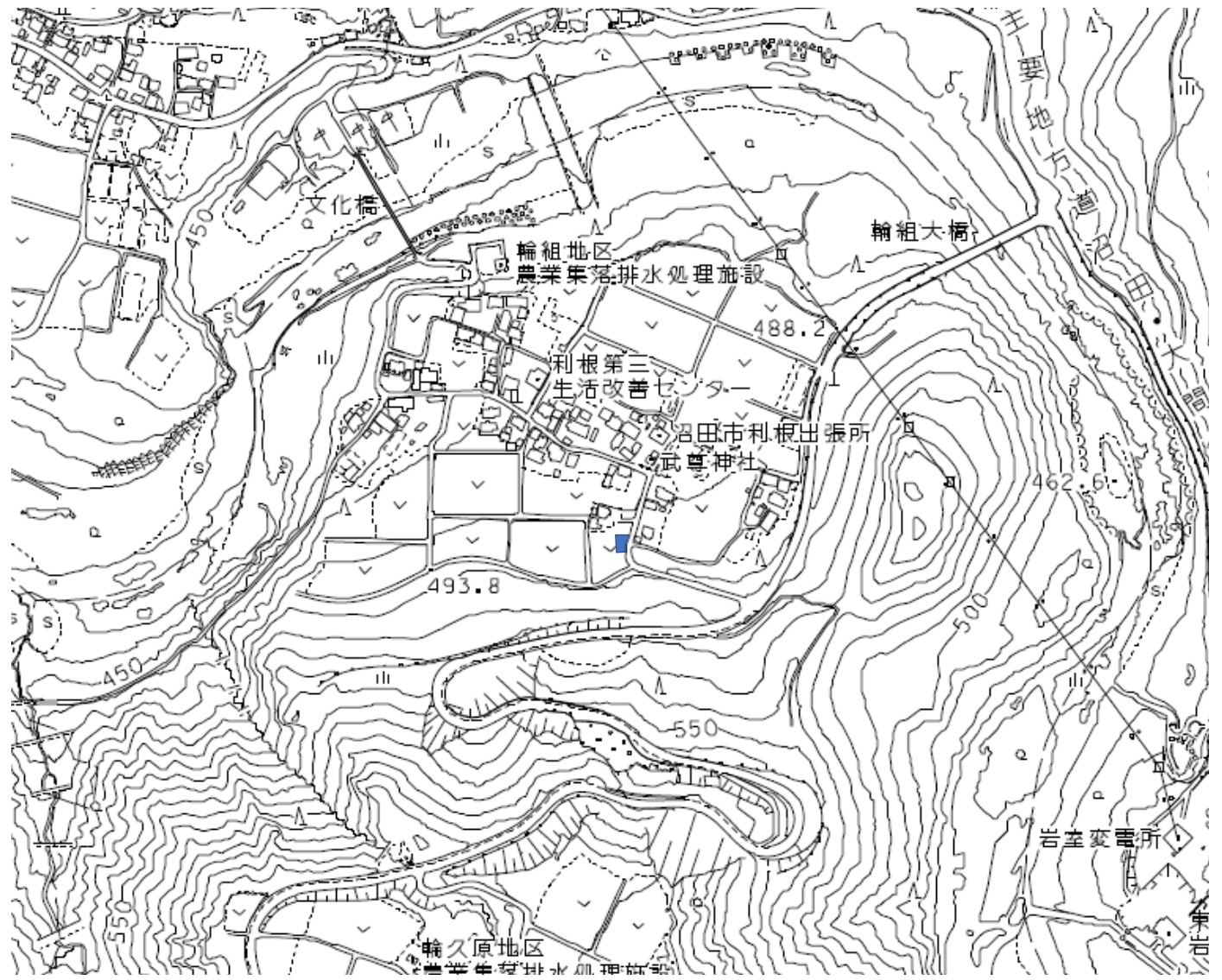


物 件 概 要

物件番号 1					
所在地		群馬県沼田市利根町輪組字前平 3 6 0 番 1			
住居表示		なし			
土地	地積	公簿	258.30㎡(78.13坪)	地目	宅地
		実測	258.30㎡(78.13坪)	形状	凹五角形
	登記簿記載事項		所有権 沼田市		
建物	構造等	対象物なし			
	床面積	—	間取り等	—	
	登記簿記載事項	—			
	付属建物等	対象物なし			
接面道路		幅員、状況等	東側幅員5.5m、沼田市道4220号		
		対象地との高低差	東側：約0~150cm		
		建築基準法4 2条 2項による道路後退の必要性	無し		
法令制限の概要	都市計画	都市計画区域外	用途地域	なし	
	防火地域	なし	その他の地域地区	なし	
	建ぺい率	—	容積率	—	
	文化財保護法（埋蔵文化財包蔵地等）			—	
	その他特記事項		—		
供給の状況	区分	状況	管径	関係事業者等	電話番号
	電気	要接続	—	東京電力 Iパワートナー(株)	0120-99-5221
	ガス	なし	—	契約ガス会社等	—
	上水道	引込済	不明	沼田市上下水道整備課	0278-24-8811
	下水道	なし	—	沼田市上下水道整備課	0278-24-8811
	注) 引込費用等詳細については、上記関係事業者等にお問い合わせください。				
交通機関 (直線距離)		バス	関越交通	輪組大橋バス停から南西へ約530m	
		鉄道	J R上越線	沼田駅から東へ約10.9km	
公共施設 (直線距離)		市役所	沼田市白沢支所 沼田市利根支所	北西へ約2.9km 北東へ約7.6km	
		小学校	沼田市立利根小学校	北東へ約7.8km	
		中学校	沼田市立利根中学校	北東へ約7.8km	
その他参考事項		<ul style="list-style-type: none"> ・沼田市利根町輪組地内にある市有地です。 ・上水道については取り出し済みですが、メーターは設置してありませんので、使用の際には沼田市上下水道整備課へ申込みが必要です。申込にあたり加入金として13mmの場合は165,000円の納入が必要です。 ・下水道については、未整備です。 ・雨水は、道路側溝への排水は認められておらず、宅内で処理をする必要があります。 ・地盤調査、地下埋設物、土壌汚染の調査は行っていません。 ・物件について、現状での引渡となります。 ・当該物件と市道との間に民地が存在しており、接道していません。 ・申込にあたっては、現地をご確認ください。 			

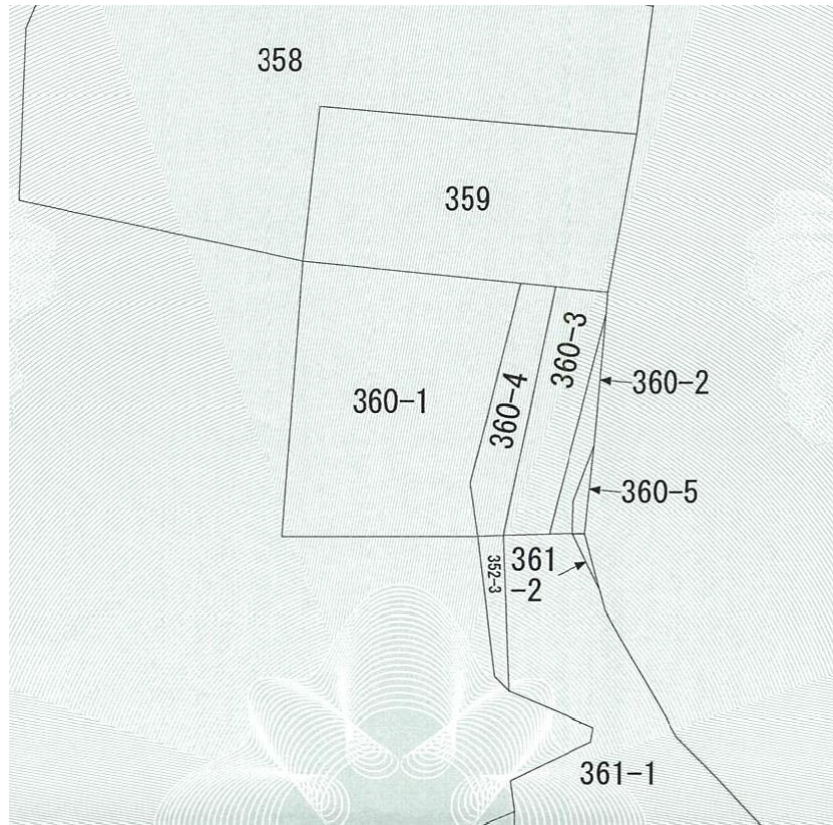
物件番号 1

位置図



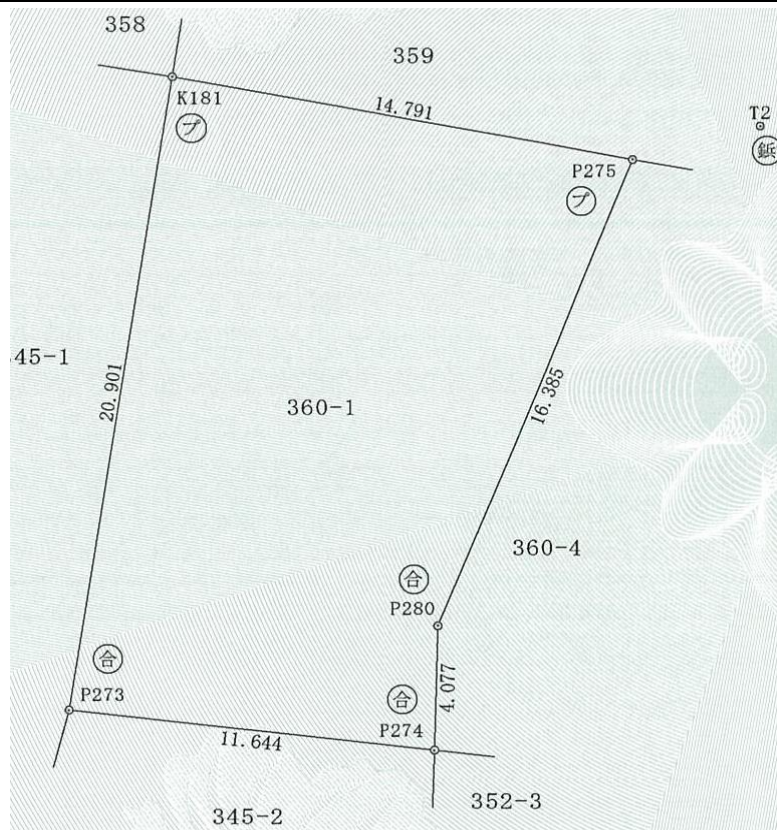
物件番号 1

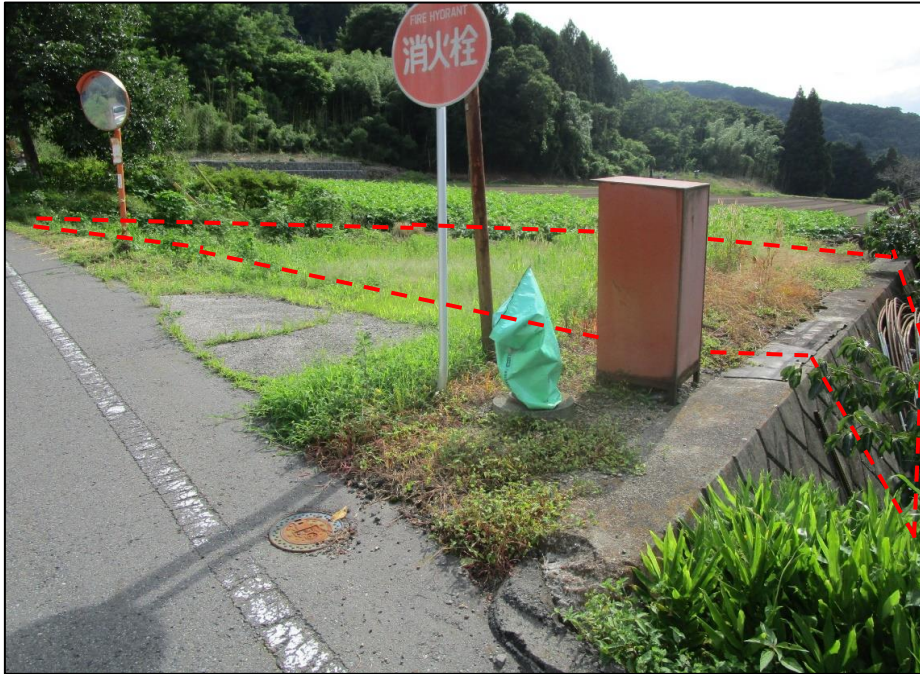
公図



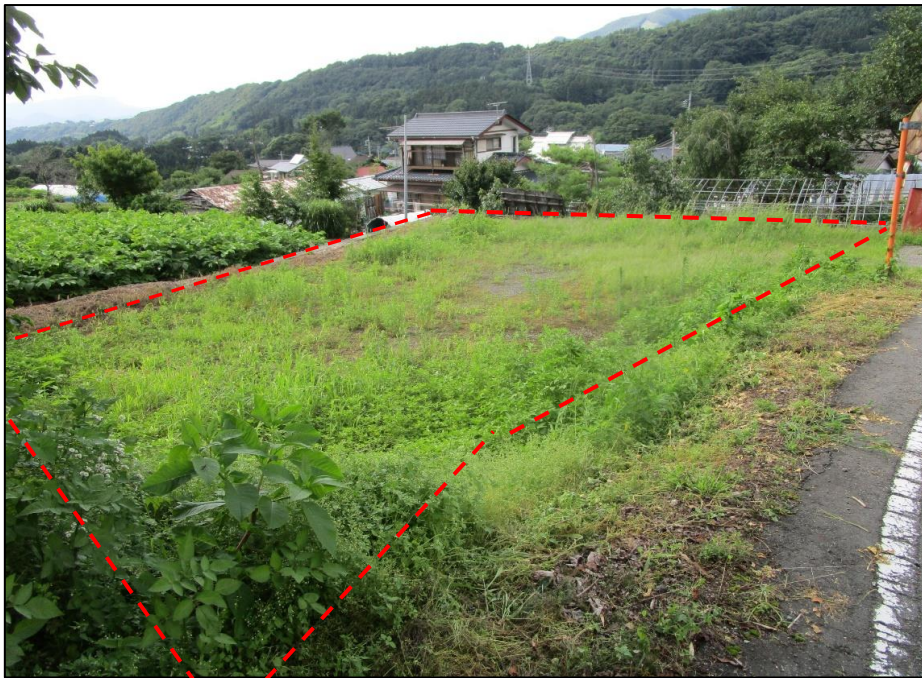
物件番号 1

明細図





①北側より撮影



②南側より撮影

※赤線は敷地の概ねの位置を記しています。



③東側より撮影

※赤線は敷地の概ねの位置を記しています。